

# HLUBOČEPY BYDLENÍ PRO SENIORY HLUBOČEPY

## NÁVRH INTERIÉRU

15|08|23

adns  
architekti



# OBSAH

ČÍSLO VÝKRESU

NÁZEV VÝKRESU

## I01 SPOLEČENSKÁ MÍSTNOST

I01	SPOLEČENSKÁ MÍSTNOST
I01.1	PŮDORYS
I01.2	PODHLÉD
I01.3	VYBAVENÍ SPOLEČENSKÁ MÍSTNOST
I01.4	VYBAVENÍ SPOLEČENSKÁ MÍSTNOST
I01.5	POHLED SPOLEČENSKÁ MÍSTNOST
I01.6	POHLED SPOLEČENSKÁ MÍSTNOST
I01.7	SOUPIS ZAŘÍZENÍ NÁBYTKU
I01.8	VÝROBEK
I01.9	VÝROBEK

## I02 DÍLNA

I02	INTERIER DÍLNA
I02.1	DÍLNA PŮDORYS
I02.2	PODHLÉD DÍLNA
I02.3	DÍLNA VYBAVENÍ
I02.4	DÍLNA VYBAVENÍ
I02.5	DÍLNA POHLED
I02.6	DÍLNA POHLED
I02.7	POHLEDY DÍLNA
I02.8	SOUPIS ZAŘÍZENÍ NÁBYTKU
I02.9	VÝROBKY
I02.10	VÝROBKY

## I03 KOMUNIKACE

I03	KOMUNIKACE V DOMĚ
I03.1	PŮDORYS 1NP
I03.2	VSTUPNÍ HALA
I03.3	VÝTAH SCHODIŠTĚ
I03.4	VÝTAH SCHODIŠTĚ 1NP - POHLED PŮDORYS
I03.5	INTERIÉR - CHODBA 2NP
I03.6	PŮDORYS 2NP
I03.7	VÝTAH SCHODIŠTĚ 2NP - POHLED PŮDORYS
I03.8	SOUPIS ZAŘÍZENÍ NÁBYTKU
I03.9	VÝROBKY

# OBSAH

ČÍSLO VÝKRESU

NÁZEV VÝKRESU

## I04 KOUPELNY

I04	ÚVOD KERAMICKÉ OBKLADY
I04.1	WC MUŽI
I04.2	WC ŽENY
I04.3	SPOLEČNÁ KOUPELNA - 1.NP
I04.4	KOUPELNY BYTY

## I05 TĚLOCVIČNA

I05	TĚLOCVIČNA
I05.1.1	PŮDORYS
I05.2	TĚLOCVIČNA VYBAVENÍ
I05.3	TĚLOCVIČNA VYBAVENÍ
I05.4	TĚLOCVIČNA VYBAVENÍ
I05.5	TELOCVIČNA POHLEDY
I05.6	TĚLOCVIČNA POHLED
I05.7	TĚLOCVIČNA POHLED
I05.8	SOUPIS ZAŘÍZENÍ NÁBYTKU
I05.9	VÝROBKY
I05.10	VÝROBKY
I05.11	VÝROBKY

## I06 KANCELÁŘ

I06	INTERIER KANCELÁŘ
I06.1	KANCELÁŘ PŮDORYS
I06.2	KANCELÁŘ VYBAVENÍ
I06.3	SOUPIS ZAŘÍZENÍ NÁBYTKU

## NÁSTĚNKA MAGNETICKÁ ERA

500/1000

UMÍSTĚNO SPODNÍ HRANOU

800 MM NAD PODLAHU

SLUCHÁTKO A DISPLAY K  
HLAVNÍMU VCHODU

## TELEVIZE:

ZAVĚŠNÁ NA STĚNĚ

POSUN ZÁSUVK

PŘIVÉST TV ZÁSUVKU

MÍSTO PRO ČETBU A RELAXACI

## DŘEVĚNÝ OBKLAD

OSTĚNÍ A PARAPET

HLOUBKA 500mm

## VĚŠÁK

KÁVOVAR, VARNÁ KONVICE:  
DVOJZÁSUVKA NAD LINKOU

## ČAJOVÁ KUCHYŇKA:

5 X MODUL 600/600

MÝČKA

LEDNICE

DŘEŽ -ODPADKOVÝ KOŠ

ULOŽNÝ PROSTOR

## DESKA KUCHYNĚ:

PŘI POŘÁDÁNÍ OSLAV

SOLOUŽÍ JAKO RAUTOVÝ

STŮL JAKO DALŠÍ

PRACOVNÍ STŮL PŘI

LEKČÍCH

## REGÁLY:

NA KNIHY, NÁDOBÍ

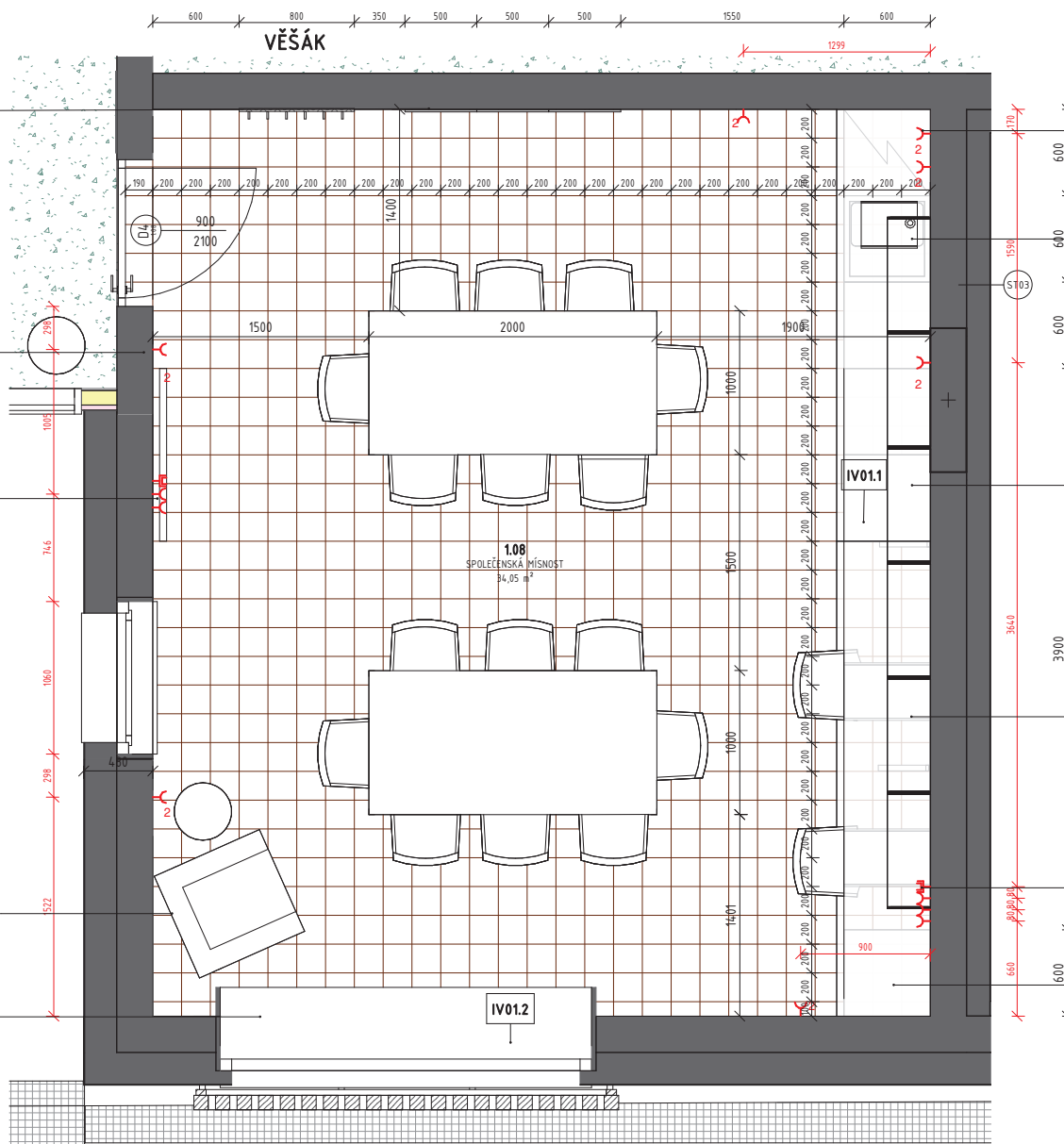
6 KUSŮ

DATOVÁ ZÁSUVKA PRO 2 POČÍTAČE

## POČÍTAČE:

ULOŽENY

V ZAMYKATELNÉ SKŘÍŇCE

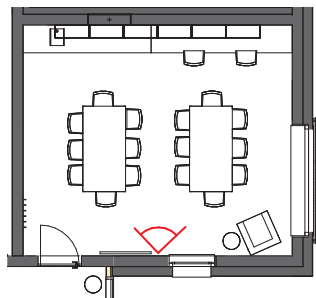


K veškerým atypickým prvkům v interiéru bude provedena dílenská dokumentace, nebude-li po dohodě nutná, budou vybrané části dodávky na vzorcích, či příkladech konečného výrobního řešení s investorem a architektem odsouhlaseny. Dílenská dokumentace bude konzultována s architektem a odsouhlasena.

souřadný systém: JTSK

Výškový systém: Bpv

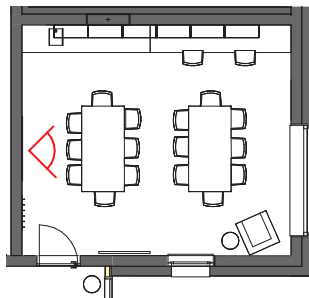
Č. ZAKÁZKY <b>1804</b>	PROJEKT <b>BYDLENÍ PRO SENIORY HLUBOČEPY</b>	GENERÁLNÍ PROJEKTANT <b>ADNS architekti s.r.o.</b> Na Příkopě 12, Praha 1 tel. 242 426 300, fax 242 426 399	INVESTOR <b>Městská část Praha 5</b> Náměstí 14. října 4, 150 22 Praha 5	VYPRACOVAL Ing.arch.Veronika Štojdlová	<b>D DOKUMENTACE STAVBY</b> INTERIÉR ODPOVĚDNÝ PROJEKTANT Ing. arch. Petr Dvořák, Akad. arch. Martin Němec	ČÁST DOKUMENTACE ČÁST	DATUM 15/08/23	OBJEKT <b>PŮDORYS</b>	INT ČÁST	I01.1 ČÍSLO VÝKRESU	PARÉ	MÉRITKO 1 : 35
---------------------------	---	--	---	---	---	--------------------------	-------------------	--------------------------	-------------	------------------------	------	-------------------



*K veškerým atypickým prvkům v interiéru bude provedena dílenská dokumentace, nebude-li po dohodě nutná, budou vybrané části dodávky na vzorcích, či příkladech konečného výrobního řešení s investorem a architektem odsouhlaseny. Dílenská dokumentace bude konzultována s architektem a odsouhlasena.*

Č. ZAKÁZKY		PROJEKT		GENERÁLNÍ PROJEKTANT		INVESTOR		VYPRACOVAL		D DOKUMENTACE STAVBY		ČÁST DOKUMENTACE		DATUM		souřadný systém: JTSK		Výškový systém: Bpv	
1804		BYDLENÍ PRO SENIORY HLUBOČEPY		ADNS architekti s.r.o.		Městská část Praha 5		Ing.arch.Veronika Štojdlová		INTERIÉR		ČÁST		15/08/23		OBJEKT		INT	
STUPEŇ INT		Na Příkopě 12, Praha 1 tel. 242 426 300, fax 242 426 399		Náměstí 14. října 4, 150 22 Praha 5						ODPOVĚDNÝ PROJEKTANT		Ing. arch. Petr Dvořák, Akad. arch. Martin Němec		DATUM REVIZE		NÁZEV VÝKRESU / DRAWING DESCRIPTION		VYBAVENÍ SPOLEČENSKÁ MÍSTNOST	
																ČÍSLO VÝKRESU		REVIZE	
																		MĚŘÍTKO	
																		1 : 125	



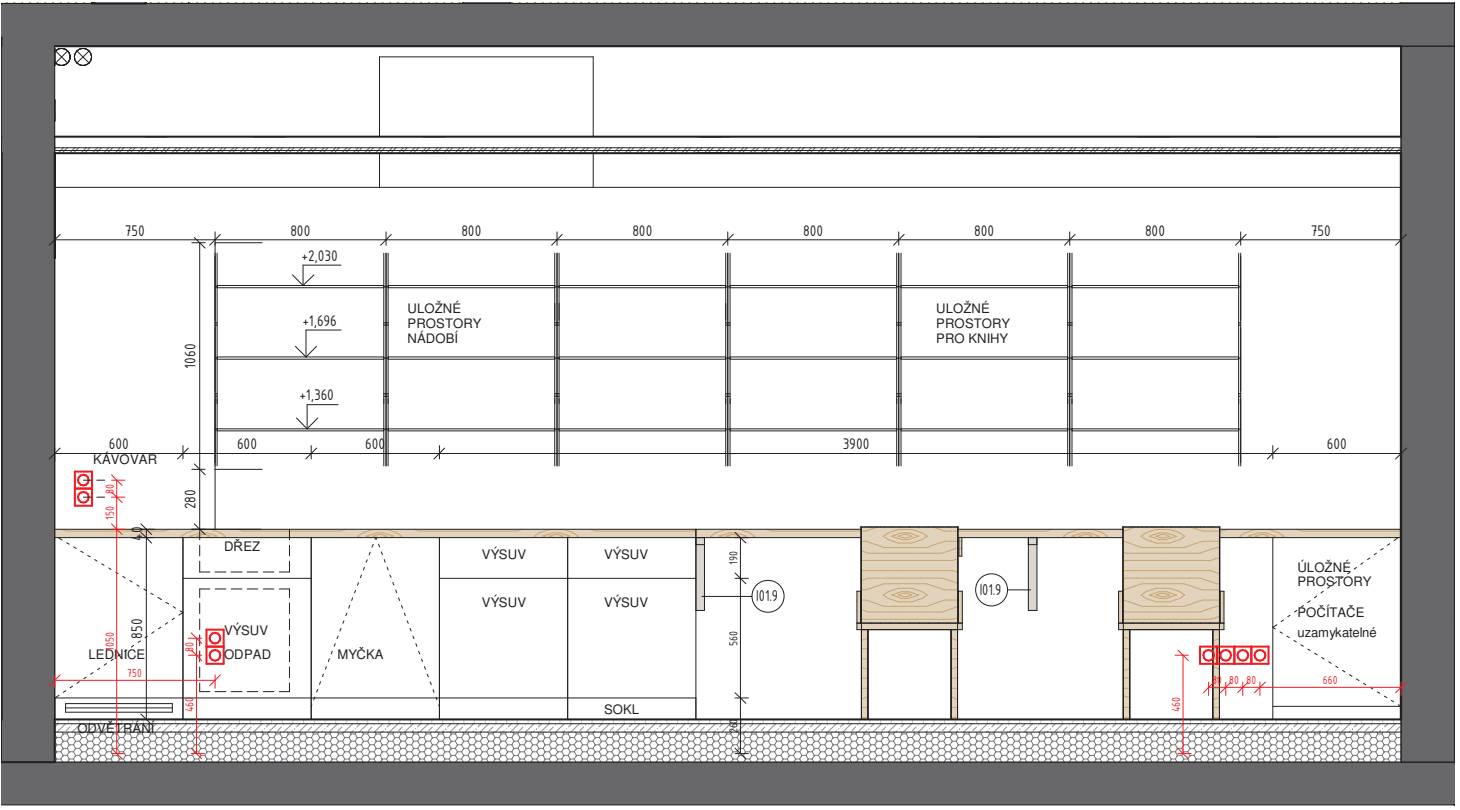


K veškerým atypickým prvkům v interiéru bude provedena dílenská dokumentace, nebude-li po dohodě nutná, budou vybrané části dodávky na vzorcích, či příkladech konečného výrobního řešení s investorem a architektem odsouhlaseny. Dílenská dokumentace bude konzultována s architektem a odsouhlasena.

souřadný systém: JTSK

Výškový systém: Bpv

Č. ZAKÁZKY <b>1804</b>	PROJEKT <b>BYDLENÍ PRO SENIORY HLUBOČEPY</b>	GENERÁLNÍ PROJEKTANT <b>ADNS architekti s.r.o.</b> Na Příkopě 12, Praha 1 tel. 242 426 300, fax 242 426 399	INVESTOR <b>Městská část Praha 5</b> Náměstí 14. října 4, 150 22 Praha 5	VYPRACOVAL Ing.arch.Veronika Štojdlová	<b>D DOKUMENTACE STAVBY</b> INTERIÉR	ČÁST DOKUMENTACE ČÁST	DATUM 15/08/23	OBJEKT VYBAVENÍ SPOLEČENSKÁ MÍSTNOST	INT ČÁST	I01.4 ČÍSLO VÝKRESU	REVIZE	PARÉ
STUPEŇ INT					ODPOVĚDNÝ PROJEKTANT Ing. arch. Petr Dvořák, Akad. arch. Martin Němec		DATUM REVIZE					MĚŘÍTKO 1 : 125



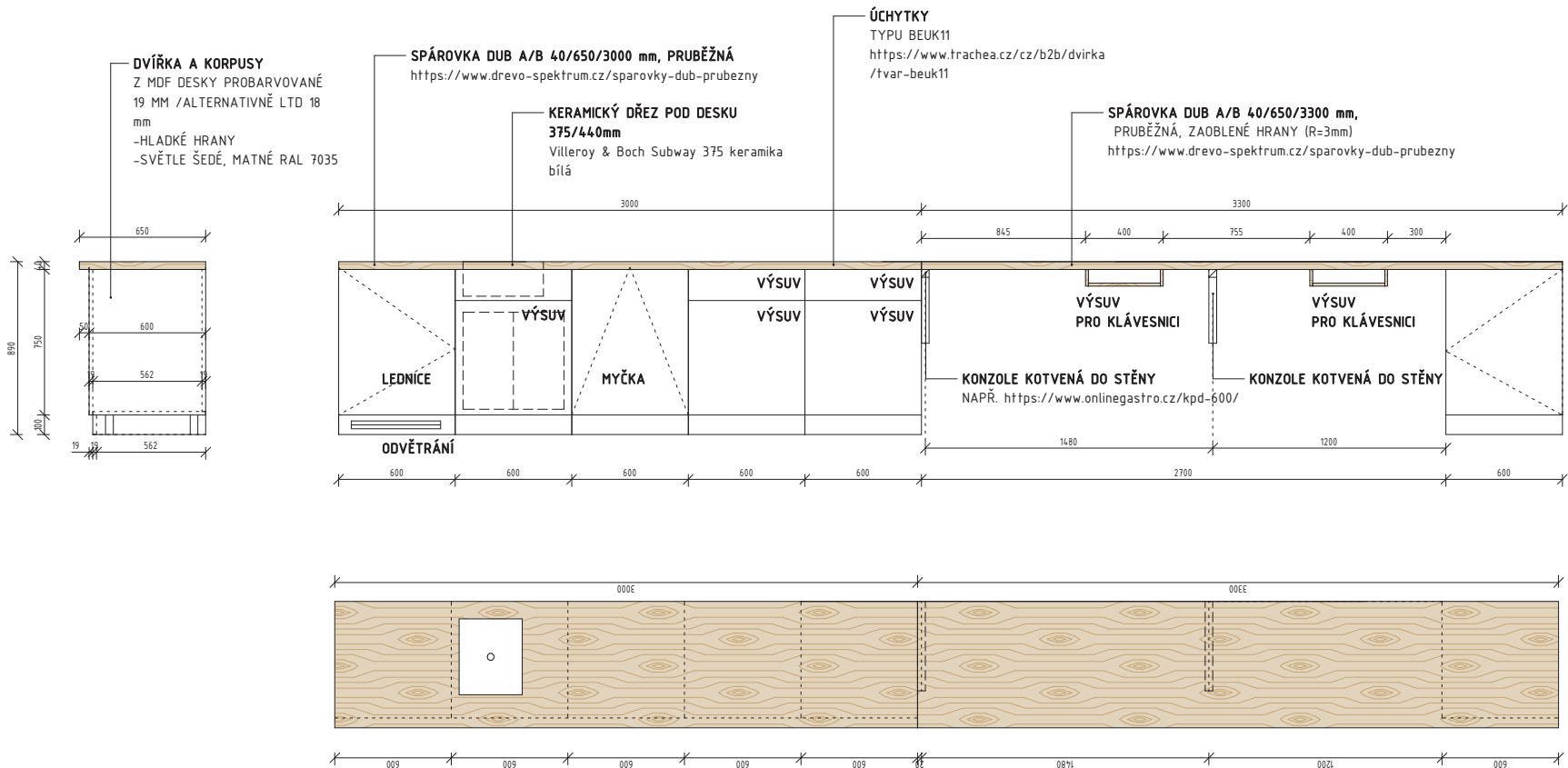
K veškerým atypickým prvkům v interiéru bude provedena dílenská dokumentace, nebude-li po dohodě nutná, budou vybrané části dodávky na vzorcích, či příkladech konečného výrobního řešení s investorem a architektem odsouhlaseny. Dílenská dokumentace bude konzultována s architektem a odsouhlasena.

Č. ZAKÁZKY		PROJEKT		GENERÁLNÍ PROJEKTANT		INVESTOR		VYPRACOVAL		D DOKUMENTACE STAVBY		ČÁST DOKUMENTACE		DATUM		souhradný systém: JTSK		Výškový systém: Bpv	
1804		BYDLENÍ PRO SENIORY HLUBOČEPY		ADNS architekti s.r.o.		Městská část Praha 5		Ing.arch.Veronika Štojdlová		INTERIÉR		ČÁST		15/08/23		OBJEKT		INT	
STUPEŇ INT		Na Příkopě 12, Praha 1 tel. 242 426 300, fax 242 426 399		Náměstí 14. října 4, 150 22 Praha 5						ODPOVĚDNÝ PROJEKTANT		DATUM REVIZE		NÁZEV VÝKRESU / DRAWING DESCRIPTION		ČÁST		ČÍSLO VÝKRESU	
										Ing. arch. Petr Dvořák, Akad. arch. Martin Němec				POHLED SPOLEČENSKÁ MÍSTNOST				REVIZE	
																		MÉRITKO	
																		1 : 25	

## IV01.1 KUCHYŇSKÁ LINKA

**MATERIALOVÉ ŘEŠENÍ :** MDF DESKA PROBARVENÁ - ŠEDÁ - DLE VZORKU TL 19. mm - KUCHYŇSKÉ SKŘÍŇKY  
( ALTERNATIVNĚ LTD DESKA TL. 18 MM. HLADKÉ HRANY RAL 7035)  
SPÁROVKA DUB A/B TL. 40 mm 650/3000; 650/3300 - PRACOVNÍ DESKA

VŠECHNY ROZMĚRY JE NUTNO DOMĚŘIT NA MÍSTĚ A UPRAVIT DLE SKUTEČNOSTI



*K veškerým atypickým prvkům v interiéru bude provedena dílenská dokumentace, nebude-li po dohodě nutná, budou vybrané části dodávky na vzorcích, či příkladech konečného výrobního řešení s investorem a architektem odsouhlaseny. Dílenská dokumentace bude konzultována s architektem a odsouhlasena.*

Č. ZAKÁZKY	PROJEKT	GENERÁLNÍ PROJEKTANT	INVESTOR	VYPRACOVAL Ing.arch.Veronika Štojdlová	D DOKUMENTACE STAVBY INTERIÉR	ČÁST DOKUMENTACE	DATUM	OBJEKT	INT	I01.8	REVIZE	PARÉ
1804	BYDLENÍ PRO SENIORY HLUBOČEPY	ADNS architekti s.r.o. Na Příkopě 12, Praha 1 tel. 242 426 300, fax 242 426 399	Městská část Praha 5 Náměstí 14. října 4, 150 22 Praha 5		ČÁST		15 08 23		ČÁST	ČÍSLO VÝKRESU		
STUPEŇ INT					ODPOVĚDNÝ PROJEKTANT Ing. arch. Petr Dvořák, Akad. arch. Martin Němec		DATUM REVIZE	NÁZEV VÝKRESU / DRAWING DESCRIPTION VÝROBEK				MĚŘÍTKO 1 : 25

# INTERIER DÍLNA

**MATERIALOVÉ ŘEŠENÍ :**

CIHLOVÁ DLAŽBA 20/20 CM

OBKLAD BÍLÝ 20/20 CM

## PŘEKLIŽKA

NEREZ

BETON

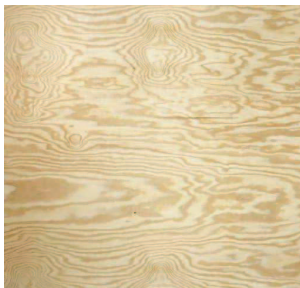
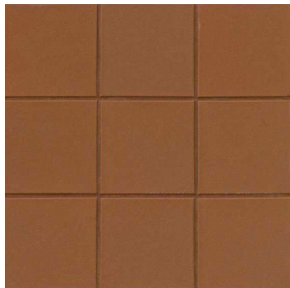
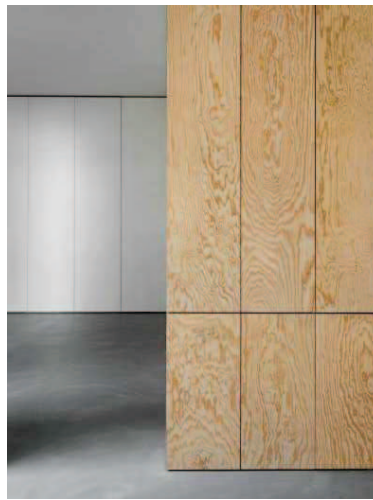
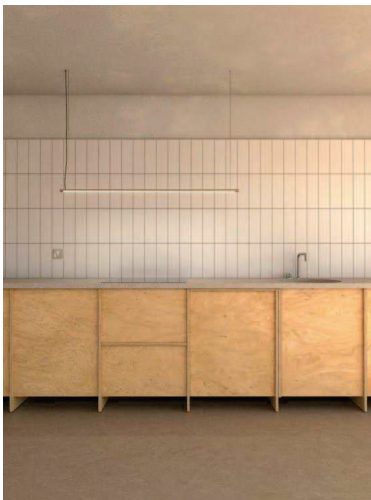
**NÁBYTEK :**

PLECHOVÝ NÁBYTEK- ČERNÝ

DŘEVĚNÝ MASIV DUB - PONK

## PŘEKLIŽKONÉ ULOŽNÉ PROSTORY

## NEREZOVÝ PULT



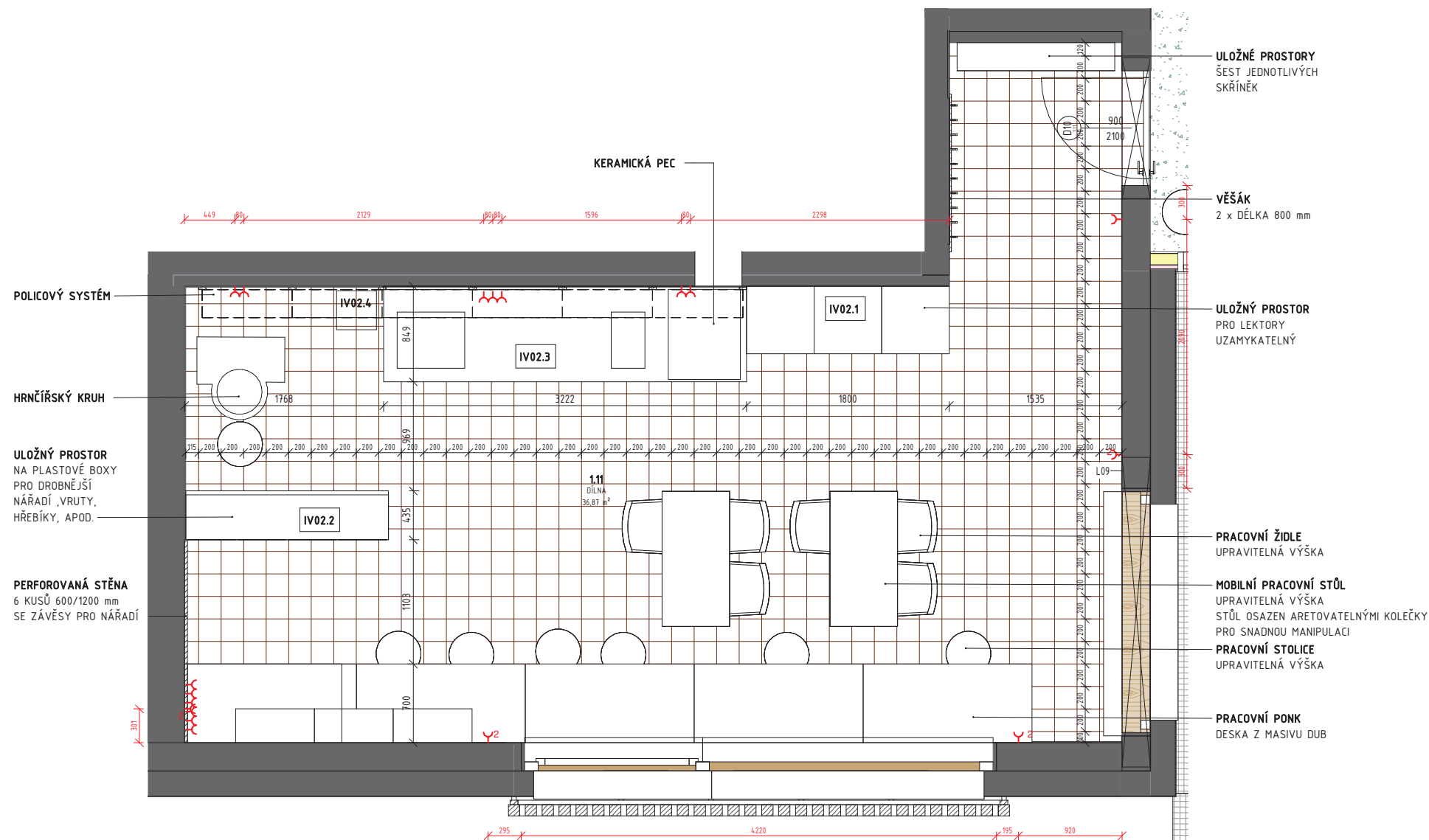
*K veškerým atypickým prvkům v interiéru bude provedena dílenská dokumentace, nebude-li po dohodě nutná, budou vybrané části dodávky na vzorcích, či příkladech konečného výrobního řešení s investorem a architektem odsouhlaseny. Dílenská dokumentace bude konzultována s architektem a odsouhlasena.*

souřadný systém: JTSK

Výškový systém: Bpv

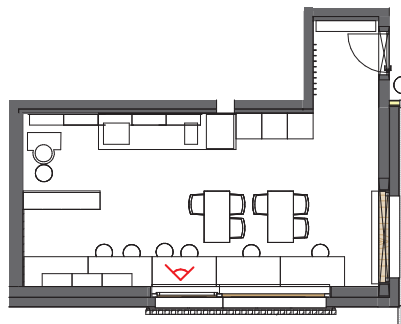
Č. ZAKÁZKY	PROJEKT	GENERÁLNÍ PROJEKTANT	INVESTOR	VYPRACOVAL Ing.arch.Veronika Štojdlová	D DOKUMENTACE STAVBY	ČÁST DOKUMENTACE	DATUM		INT	102		PARÉ
1804	BYDLENÍ PRO SENIORY	ADNS architekti s.r.o. Na Příkopě 12, Praha 1 tel. 242 426 300, fax 242 426 399	Městská část Praha 5 Náměstí 14. října 4, 150 22 Praha 5		INTERIÉR	ČÁST	15 08 23	OBJEKT	ČÁST	ČÍSLO VÝKRESU	REVIZE	
STUPEŇ INT	HLUBOČEPY				ODPOVĚDNÝ PROJEKTANT Ing. arch. Petr Dvořák, Akad. arch. Martin Němec	DATUM REVIZE	NÁZEV VÝKRESU / DRAWING DESCRIPTION INTERIER DÍLNA					MĚRÍTKO





souřadný systém: JTSK Výškový systém: Bpv

Č. ZAKÁZKY	PROJEKT	GENERÁLNÍ PROJEKTANT	INVESTOR	VYPRACOVAL	ČÁST DOKUMENTACE		DATUM	INT		I02.1		PARÉ
1804	BYDLENÍ PRO SENIORY HLUBOČEPY	ADNS architekti s.r.o. Na Příkopě 12, Praha 1 tel. 242 426 300, fax 242 426 399	Městská část Praha 5 Náměstí 14. října 4, 150 22 Praha 5	Ing.arch.Veronika Štojdlová	D DOKUMENTACE STAVBY	ČÁST	15 08 23	OBJEKT	ČÁST	ČÍSLO VÝKRESU	REVIZE	MEŘÍTKO
STUPEŇ INT					INTERIÉR			NÁZEV VÝKRESU / DRAWING DESCRIPTION				1 : 35
					ODPOVĚDNÝ PROJEKTANT		DATUM REVIZE	DÍLNA PŮDORYS				
					Ing. arch. Petr Dvořák, Akad. arch. Martin Němec							

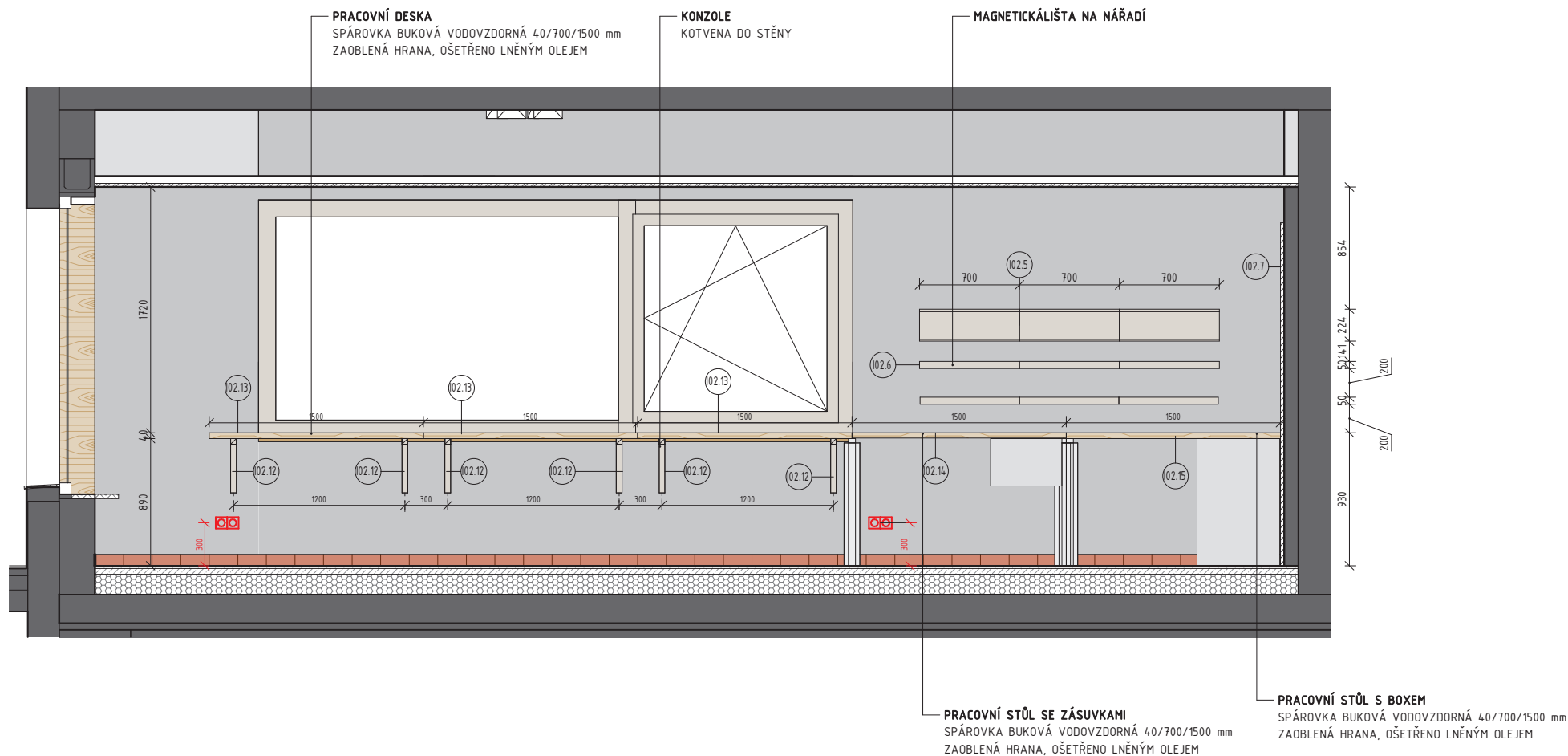


K veškerým atypickým prvkům v interiéru bude provedena dílenská dokumentace, nebude-li po dohodě nutná, budou vybrané části dodávky na vzorcích, či příkladech konečného výrobního řešení s investorem a architektem odsouhlaseny. Dílenská dokumentace bude konzultována s architektem a odsouhlasena.

Č. ZAKÁZKY		PROJEKT		GENERÁLNÍ PROJEKTANT		INVESTOR		VYPRACOVAL		D DOKUMENTACE STAVBY		ČÁST DOKUMENTACE		DATUM		OBJEKT		INT		I02.3		PARÉ	
1804		BYDLENÍ PRO SENIORY HLUBOČEPY		ADNS architekti s.r.o.		Městská část Praha 5		Ing.arch.Veronika Štojdlová		INTERIÉR		ČÁST		15 08 23		OBJEKT		ČÁST		ČÍSLO VÝKRESU		REVIZE	
STUPEŇ INT				Na Příkopě 12, Praha 1 tel. 242 426 300, fax 242 426 399		Náměstí 14. října 4, 150 22 Praha 5				ODPOVĚDNÝ PROJEKTANT		DATUM REVIZE		NÁZEV VÝKRESU / DRAWING DESCRIPTION		DÍLNA VYBAVENÍ						MĚŘÍTKO	
										Ing. arch. Petr Dvořák, Akad. arch. Martin Němec												1 : 125	

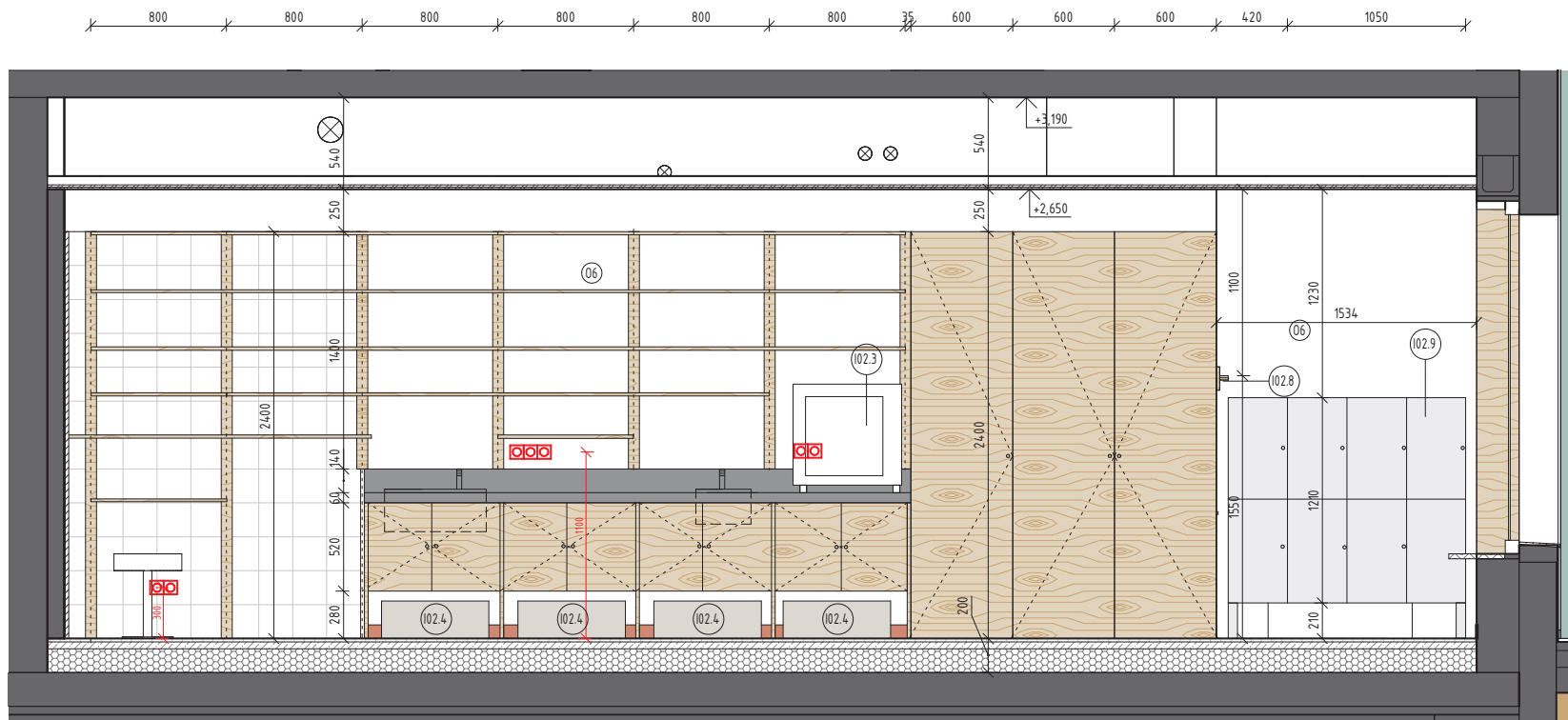






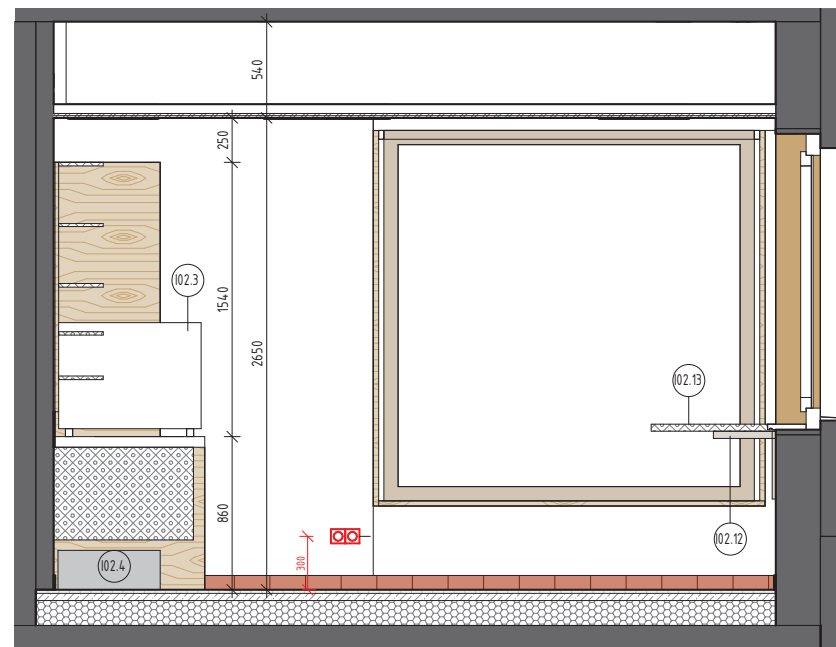
K veškerým atypickým prvkům v interiéru bude provedena dílenská dokumentace, nebude-li po dohodě nutná, budou vybrané části dodávky na vzorcích, či příkladech konečného výrobního řešení s investorem a architektem odsouhlaseny. Dílenská dokumentace bude konzultována s architektem a odsouhlasena.

Č. ZAKÁZKY		PROJEKT		GENERÁLNÍ PROJEKTANT		INVESTOR		VYPRACOVAL		D DOKUMENTACE STAVBY		ČÁST DOKUMENTACE		DATUM		souřadný systém: JTSK		Výškový systém: Bpv	
1804		BYDLENÍ PRO SENIORY HLUBOČEPY		ADNS architekti s.r.o.		Městská část Praha 5		Ing.arch.Veronika Štojdlová		INTERIÉR		ČÁST		15 08 23		INT		I02.5	
STUPEŇ INT		Na Příkopě 12, Praha 1 tel. 242 426 300, fax 242 426 399		Náměstí 14. října 4, 150 22 Praha 5						ODPOVĚDNÝ PROJEKTANT		DATUM REVIZE		OBJEKT		ČÁST		ČÍSLO VÝKRESU	
										Ing. arch. Petr Dvořák, Akad. arch. Martin Němec				NÁZEV VÝKRESU / DRAWING DESCRIPTION		REVIZE		MĚŘÍTKO	
														DÍLNA POHLED				1 : 30	



K veškerým atypickým prvkům v interiéru bude provedena dílenská dokumentace, nebude-li po dohodě nutná, budou vybrané části dodávky na vzorcích, či příkladech konečného výrobního řešení s investorem a architektem odsouhlaseny. Dílenská dokumentace bude konzultována s architektem a odsouhlasena.

Č. ZAKÁZKY		PROJEKT		GENERÁLNÍ PROJEKTANT		INVESTOR		VYPRACOVAL		D DOKUMENTACE STAVBY		ČÁST DOKUMENTACE		DATUM		souřadný systém: JTSK		Výškový systém: Bpv	
1804		BYDLENÍ PRO SENIORY HLUBOČEPY		ADNS architekti s.r.o.		Městská část Praha 5		Ing.arch.Veronika Štojdlová		INTERIÉR		ČÁST		15/08/23		OBJEKT		INT	
STUPEŇ INT		Na Příkopě 12, Praha 1 tel. 242 426 300, fax 242 426 399		Náměstí 14. října 4, 150 22 Praha 5						ODPOVĚDNÝ PROJEKTANT		DATUM REVIZE		NÁZEV VÝKRESU / DRAWING DESCRIPTION		ČÁST		ČÍSLO VÝKRESU	
										Ing. arch. Petr Dvořák, Akad. arch. Martin Němec				DÍLNA POHLED				REVIZE	
																		MÉRITKO	
																		1 : 30	

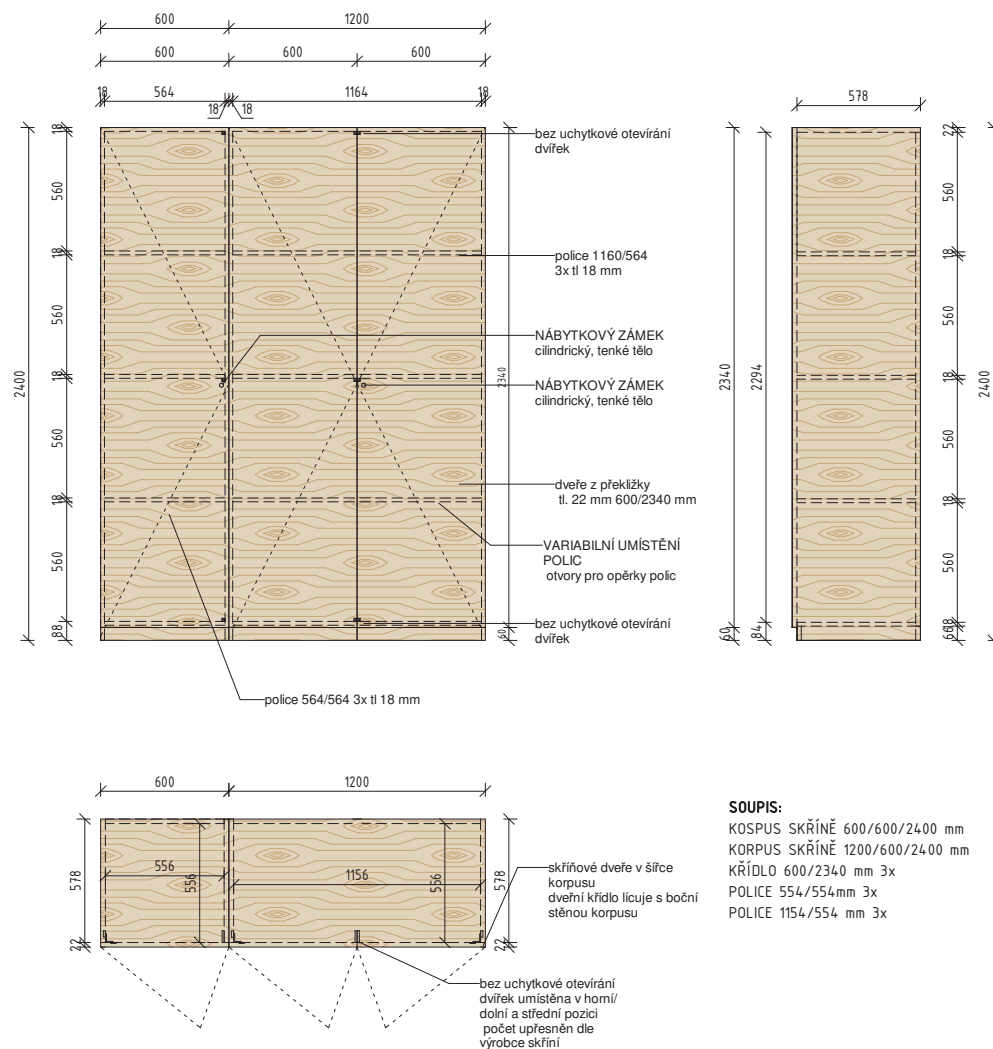


souřadný systém: JTSK Výškový systém: Bpv

Č. ZAKÁZKY	PROJEKT	GENERÁLNÍ PROJEKTANT	INVESTOR	VYPRACOVAL	ČÁST DOKUMENTACE		DATUM	INT		102.7		PARÉ
1804	BYDLENÍ PRO SENIORY HLUBOČEPY	ADNS architekti s.r.o. Na Příkopě 12, Praha 1 tel. 242 426 300, fax 242 426 399	Městská část Praha 5 Náměstí 14. října 4, 150 22 Praha 5	Ing.arch.Veronika Štojdlová	D DOKUMENTACE STAVBY INTERIÉR	ČÁST	15 08 23	OBJEKT	ČÁST	ČÍSLO VÝKRESU	REVIZE	MEŘÍTKO
STUPEŇ INT					ODPOVĚDNÝ PROJEKTANT Ing. arch. Petr Dvořák, Akad. arch. Martin Němec		DATUM REVIZE	NÁZEV VÝKRESU / DRAWING DESCRIPTION POHLEDY DÍLNA				1 : 30

## IV02.1 SKŘÍŇĚ - DÍLNA

**MATERIALOVÉ ŘEŠENÍ:** PŘEKLIŽKA TRUHLÁŘSKÁ BUK MULTIFINE TL.18 -24 MM (13-17 VRSTEV)  
DESKY S JAKOSTÍ S/BB (S(B) obsahuje 1 výpravku na m2, záběhy jádra nejsou BB -plocha je vyspravená)

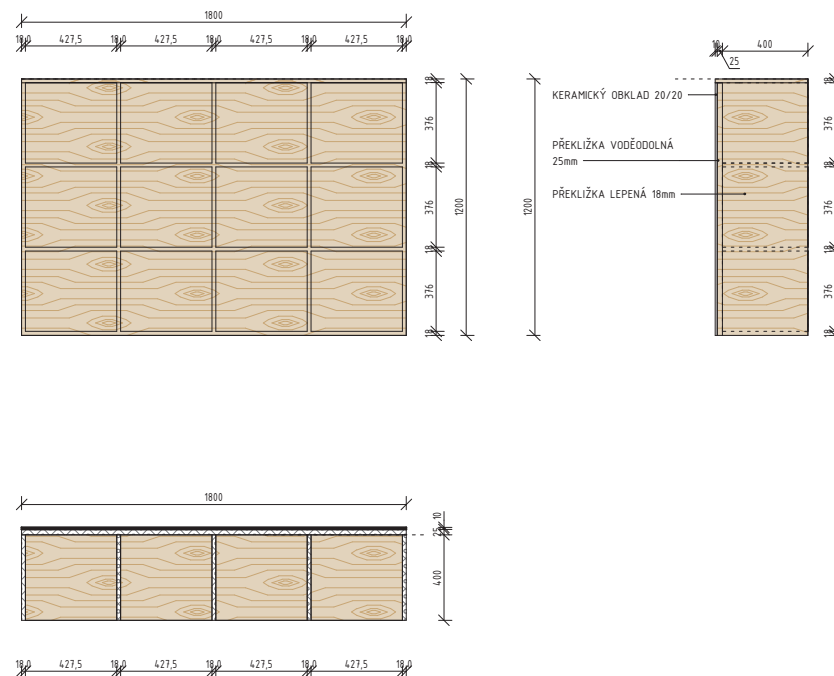


**SOUPIS:**  
KOSPUS SKŘÍŇĚ 600/600/2400 mm  
KORPUS SKŘÍŇĚ 1200/600/2400 mm  
KŘÍDLO 600/2340 mm 3x  
POLICE 554/554mm 3x  
POLICE 1154/554 mm 3x

*K veškerým atypickým prvkům v interiéru bude provedena dílenská dokumentace, nebude-li po dohodě nutná, budou vybrané části dodávky na vzorcích, či příkladech konečného výrobního řešení s investorem a architektem odsouhlaseny. Dílenská dokumentace bude konzultována s architektem a odsouhlasena.*

## IV02.2 SKŘÍŇ S ULOŽNÝMI BOXY -DÍLNA

**MATERIÁLOVÉ ŘEŠENÍ :** PŘEKLIŽKA TRUHLÁŘSKÁ BUK MULTIFINE TL18 -24 MM (13-17 VRSTEV)  
DESKY S JAKOSTÍ S/BB (S/BB obsahuje 1 výspravku na m2, záběhy jádra nejsou BB -plocha je vyspravená)

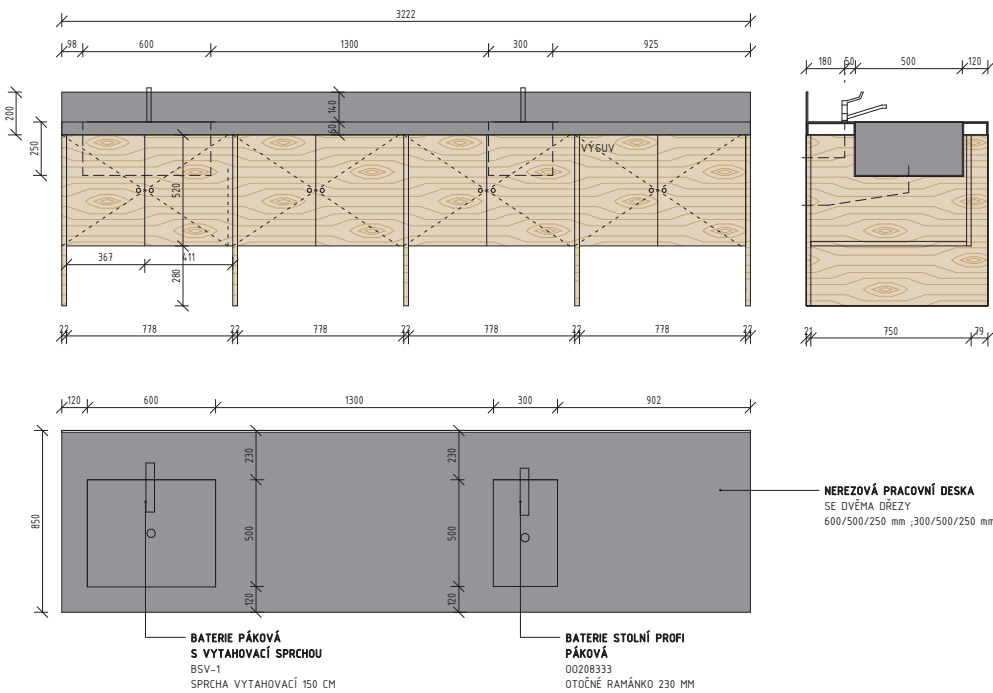


Č. ZAKÁZKY	PROJEKT	GENERÁLNÍ PROJEKTANT	INVESTOR	VYPRACOVAL	ČÁST DOKUMENTACE		DATUM	INT		I02.9		PARÉ
1804	BYDLENÍ PRO SENIORY HLUBOČEPY	ADNS architekti s.r.o. Na Příkopě 12, Praha 1 tel. 242 426 300, fax 242 426 399	Městská část Praha 5 Náměstí 14. října 4, 150 22 Praha 5	Ing.arch.Veronika Štojdlová	D DOKUMENTACE STAVBY	ČÁST	15 08 23	OBJEKT	ČÁST	ČÍSLO VÝKRESU	REVIZE	MĚŘÍTKO
STUPEŇ INT					INTERIÉR			NÁZEV VÝKRESU / DRAWING DESCRIPTION				MĚŘÍTKO
					ODPOVĚDNÝ PROJEKTANT		DATUM REVIZE	VÝROBKY				1 : 25
					Ing. arch. Petr Dvořák, Akad. arch. Martin Němec							

IV02.3 PULT NEREZOVÝ S ULOŽNÝM PROSTOREM

MATERIALOVÉ ŘEŠENÍ : PŘEKLIŽKA TRUHLÁŘSKÁ BUK MULTIFINE TL.18 -24 MM (13-17 VRSTEV)  
DESKY S JAKOSTÍ S/BB (S(B) obsahuje 1 výpravku na m2, záběhy jádra nejsou BB -plocha je vyspravená)  
  
NEREZOVÁ DESKA S DVĚMA DŘEZY 600/500/250 ; 300/500/250 mm  
NAPŘ. <https://www.onlinegastro.cz/nerezove-pracovni-desky/>

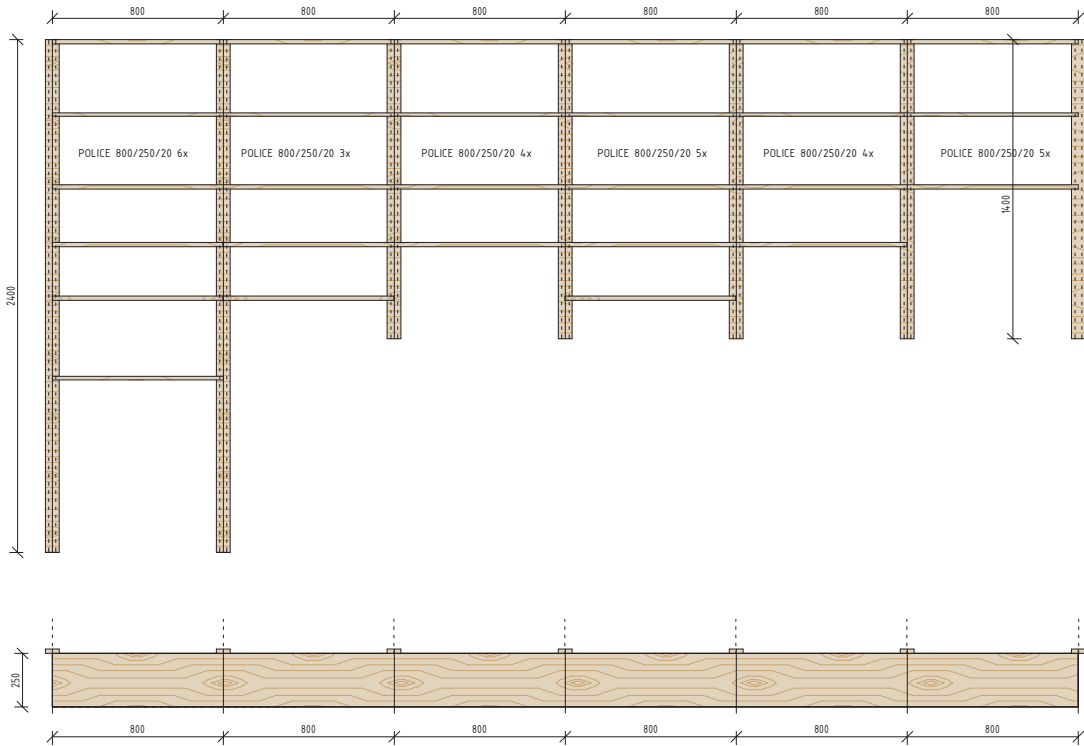
VŠECHNY ROZMĚRY JE NUTNO DOMĚŘIT NA MÍSTĚ A UPRAVIT DLE SKUTEČNOSTI



IV02.4 POLICOVÝ SYSTÉM

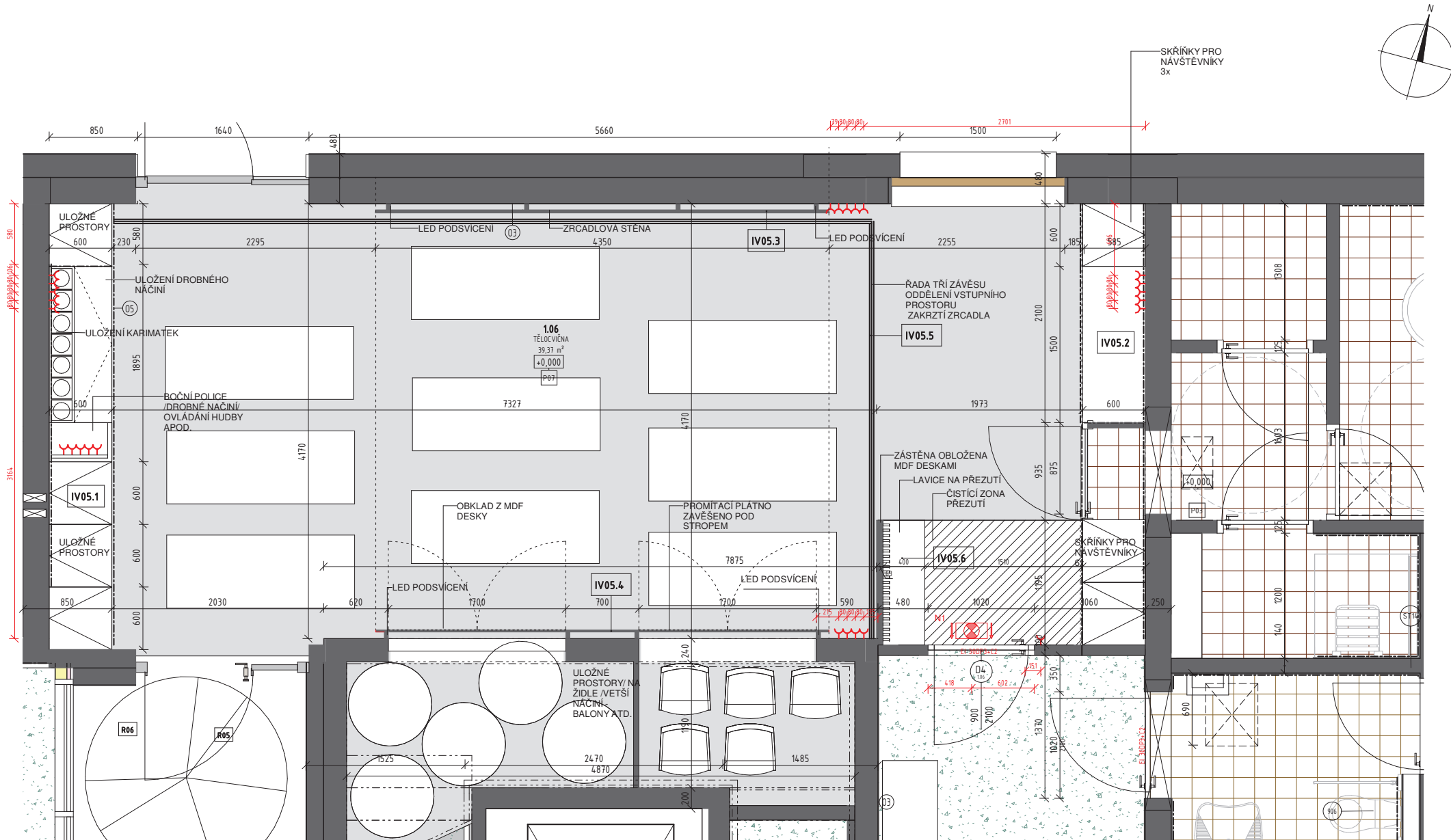
MATERIALOVÉ ŘEŠENÍ : PŘEKLIŽKA TRUHLÁŘSKÁ BUK MULTIFINE TL.18  
DESKY S JAKOSTÍ S/BB (S(B) obsahuje 1 výpravku na m2, záběhy jádra nejsou BB -plocha je vyspravená)  
POLICE DÉLKY 800 mm, HLÓUBKY 250 m, tl. 18 mm 27 x  
ZAVĚSNÉ LIŠTY PRO POLICE délky 2400 2x ; délky 1400 mm 5 x  
KONZOLE 54x

VŠECHNY ROZMĚRY JE NUTNO DOMĚŘIT NA MÍSTĚ A UPRAVIT DLE SKUTEČNOSTI



K veškerým atypickým prvkům v interiéru bude provedena dílenská dokumentace, nebude-li po dohodě nutná, budou vybrané části dodávky na vzorcích, či příkladech konečného výrobního řešení s investorem a architektem odsouhlaseny. Dílenská dokumentace bude konzultována s architektem a odsouhlasena.

Č. ZAKÁZKY		PROJEKT		GENERÁLNÍ PROJEKTANT		INVESTOR		VYPRACOVAL		DOKUMENTACE STAVBY		DATUM		OBJEKT		INT		I02.10		PARÉ	
1804		BYDLENÍ PRO SENIORY HLUBOČEPY		ADNS architekti s.r.o.		Městská část Praha 5		Ing.arch.Veronika Štojdllová		INTERIÉR		15/08/23		VÝROBKY		VÝROBKY		VÝROBKY		VÝROBKY	
STUPEŇ INT				Na Příkopě 12, Praha 1 tel. 242 426 300, fax 242 426 399		Náměstí 14. října 4, 150 22 Praha 5				ODPOVĚDNÝ PROJEKTANT Ing. arch. Petr Dvořák, Akad. arch. Martin Němec		DATUM REVIZE		NÁZEV VÝKRESU / DRAWING DESCRIPTION		ČÁST		ČÍSLO VÝKRESU		REVIZE	
																				MĚŘÍTKO 1 : 25	

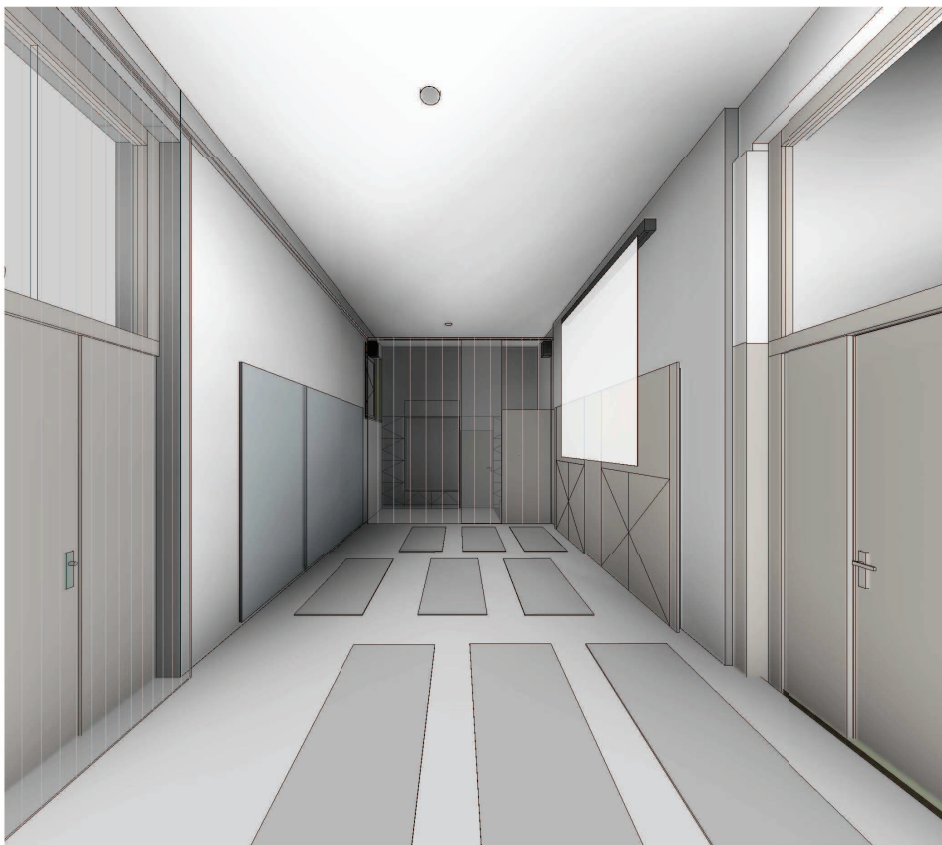


K veškerým atypickým prvkům v interiéru bude provedena dílenská dokumentace, nebude-li po dohodě nutná, budou vybrané části dodávky na vzorcích, či příkladech konečného výrobního řešení s investorem a architektem odsouhlaseny. Dílenská dokumentace bude konzultována s architektem a odsouhlasena.

Č. ZAKÁZKY		PROJEKT		GENERÁLNÍ PROJEKTANT		INVESTOR		VYPRACOVAL		D DOKUMENTACE STAVBY		ČÁST DOKUMENTACE		DATUM		souřadný systém: JTSK		Výškový systém: Bpv	
1804		BYDLENÍ PRO SENIORY HLUBOČEPY		ADNS architekti s.r.o.		Městská část Praha 5		Ing.arch.Veronika Štojdllová		INTERIÉR		ČÁST		15/08/23		OBJEKT		INT	
STUPEŇ INT				Na Příkopě 12, Praha 1 tel. 242 426 300, fax 242 426 399		Náměstí 14. října 4, 150 22 Praha 5				ODPOVĚDNÝ PROJEKTANT		DATUM REVIZE		NÁZEV VÝKRESU / DRAWING DESCRIPTION		ČÍSLO VÝKRESU		REVIZE	
										Ing. arch. Petr Dvořák, Akad. arch. Martin Němec				PŮDORYS				MÉRITKO	
																		1 : 35	







K veškerým atypickým prvkům v interiéru bude provedena dílenská dokumentace, nebude-li po dohodě nutná, budou vybrané části dodávky na vzorcích, či příkladech konečného výrobního řešení s investorem a architektem odsouhlaseny. Dílenská dokumentace bude konzultována s architektem a odsouhlasena.

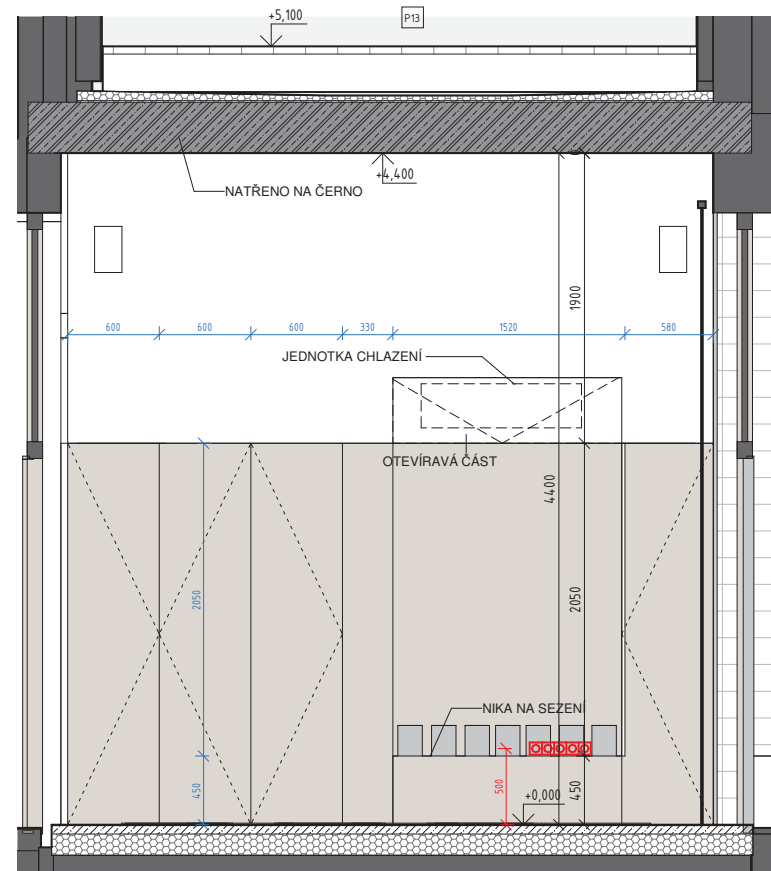
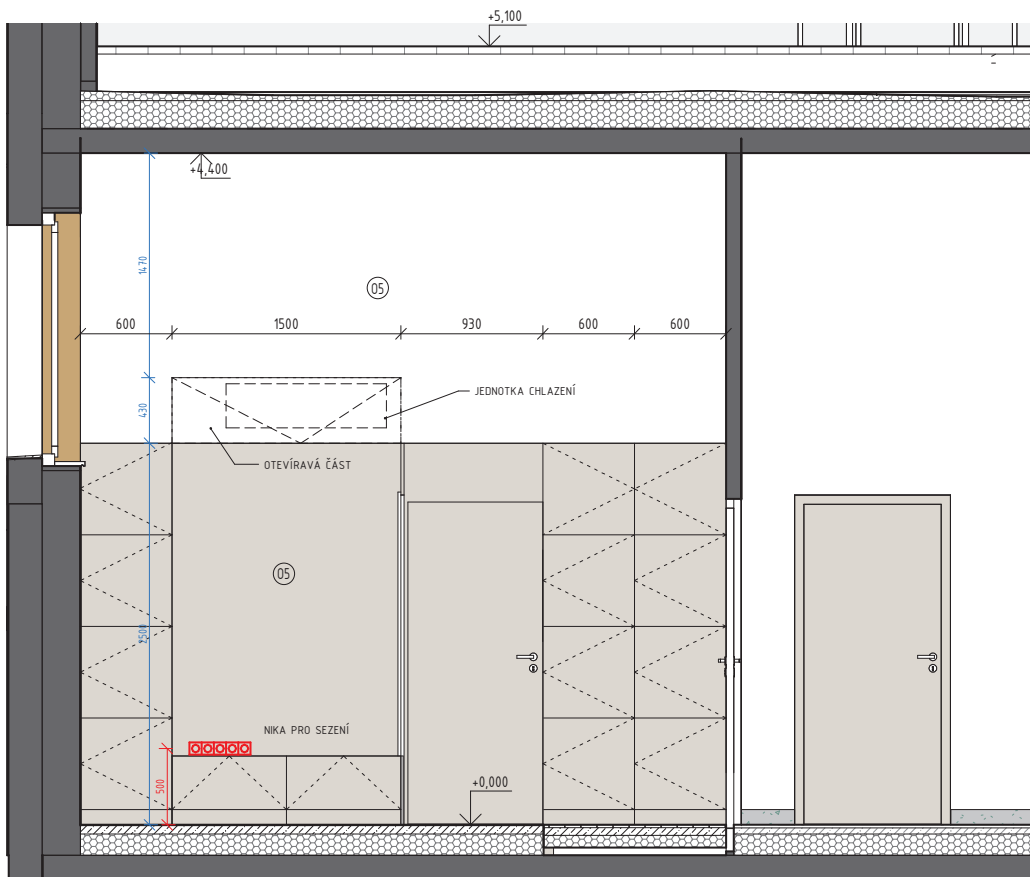
Č. ZAKÁZKY		PROJEKT		GENERÁLNÍ PROJEKTANT		INVESTOR		VYPRACOVAL		DOKUMENTACE STAVBY		ČÁST DOKUMENTACE		DATUM		OBJEKT		INT		I05.3		PARÉ	
1804		BYDLENÍ PRO SENIORY HLUBOČEPY		ADNS architekti s.r.o. Na Příkopě 12, Praha 1 tel. 242 426 300, fax 242 426 399		Městská část Praha 5 Náměstí 14. října 4, 150 22 Praha 5		Ing.arch.Veronika Štojdlová		INTERIÉR		ČÁST		15 08 23		OBJEKT		ČÁST		ČÍSLO VÝKRESU		REVIZE	
STUPEŇ INT										ODPOVĚDNÝ PROJEKTANT Ing. arch. Petr Dvořák, Akad. arch. Martin Němec		DATUM REVIZE		NÁZEV VÝKRESU / DRAWING DESCRIPTION		TĚLOCVIČNA VYBAVENÍ						MĚŘÍTKO	



cvičební vybavení



K veškerým atypickým prvkům v interiéru bude provedena dílenská dokumentace, nebude-li po dohodě nutná, budou vybrané části dodávky na vzorcích, či příkladech konečného výrobního řešení s investorem a architektem odsouhlaseny. Dílenská dokumentace bude konzultována s architektem a odsouhlasena.												
souřadný systém: JTSK												
Výškový systém: Bpv												
Č. ZAKÁZKY	PROJEKT	GENERÁLNÍ PROJEKTANT	INVESTOR	VYPRACOVAL	D DOKUMENTACE STAVBY		ČÁST DOKUMENTACE	DATUM		INT	I05.4	PARÉ
1804	BYDLENÍ PRO SENIORY HLUBOČEPY	ADNS architekti s.r.o. Na Příkopě 12, Praha 1 tel. 242 426 300, fax 242 426 399	Městská část Praha 5 Náměstí 14. října 4, 150 22 Praha 5	Ing.arch.Veronika Štojdlová	INTERIÉR		ČÁST	15 08 23	OBJEKT	ČÁST	ČÍSLO VÝKRESU	REVIZE
STUPEŇ INT					ODPOVĚDNÝ PROJEKTANT Ing. arch. Petr Dvořák, Akad. arch. Martin Němec		DATUM REVIZE	NÁZEV VÝKRESU / DRAWING DESCRIPTION TĚLOCVIČNA VYBAVENÍ				MĚŘÍTKO

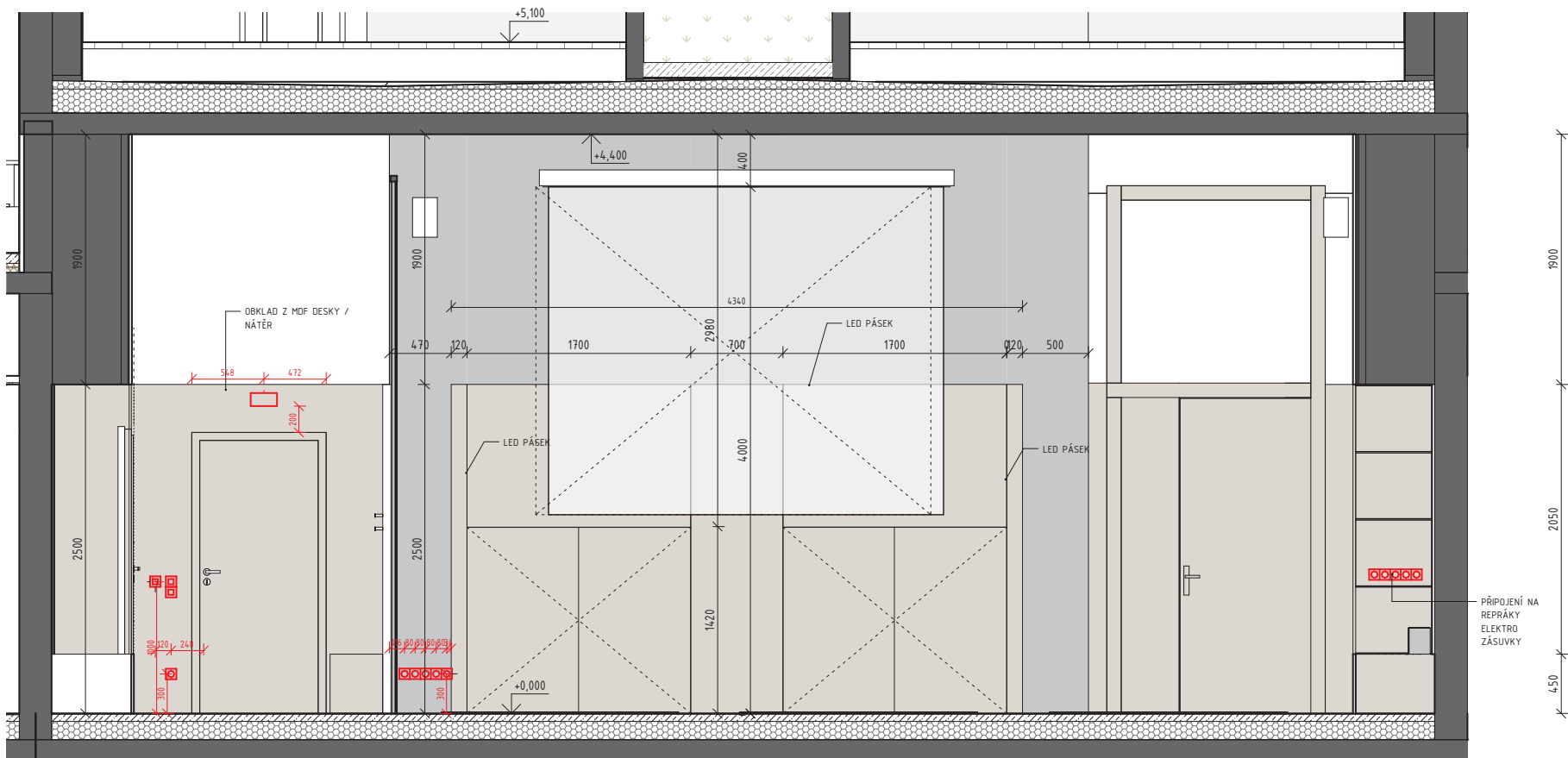


K veškerým atypickým prvkům v interiéru bude provedena dílenská dokumentace, nebude-li po dohodě nutná, budou vybrané části dodávky na vzorcích, či příkladech konečného výrobního řešení s investorem a architektem odsouhlaseny. Dílenská dokumentace bude konzultována s architektem a odsouhlasena.

souřadný systém: JTSK

Výškový systém: Bpv

Č. ZAKÁZKY <b>1804</b>	PROJEKT <b>BYDLENÍ PRO SENIORY HLUBOČEPY</b>	GENERÁLNÍ PROJEKTANT <b>ADNS architekti s.r.o.</b> Na Příkopě 12, Praha 1 tel. 242 426 300, fax 242 426 399	INVESTOR <b>Městská část Praha 5</b> Náměstí 14. října 4, 150 22 Praha 5	VYPRACOVAL Ing.arch.Veronika Štojdlová	<b>D DOKUMENTACE STAVBY</b> INTERIÉR	ČÁST DOKUMENTACE ČÁST	DATUM 15 08 23	OBJEKT NÁZEV VÝKRESU / DRAWING DESCRIPTION <b>TELOCVIČNA POHLEDY</b>	INT ČÁST	I05.5 ČÍSLO VÝKRESU	REVIZE	PARÉ
STUPEŇ INT					ODPOVĚDNÝ PROJEKTANT Ing. arch. Petr Dvořák, Akad. arch. Martin Němec		DATUM REVIZE					MĚŘÍTKO 1 : 35



K veškerým atypickým prvkům v interiéru bude provedena dílenská dokumentace, nebude-li po dohodě nutná, budou vybrané části dodávky na vzorcích, či příkladech konečného výrobního řešení s investorem a architektem odsouhlaseny. Dílenská dokumentace bude konzultována s architektem a odsouhlasena.

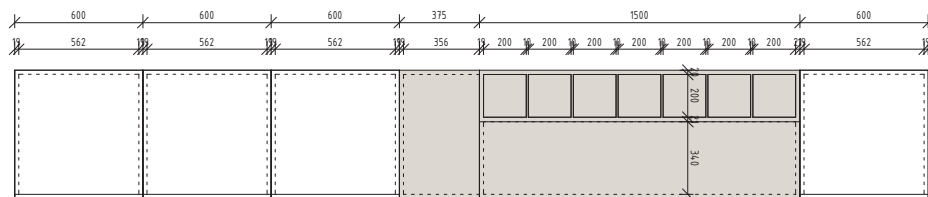
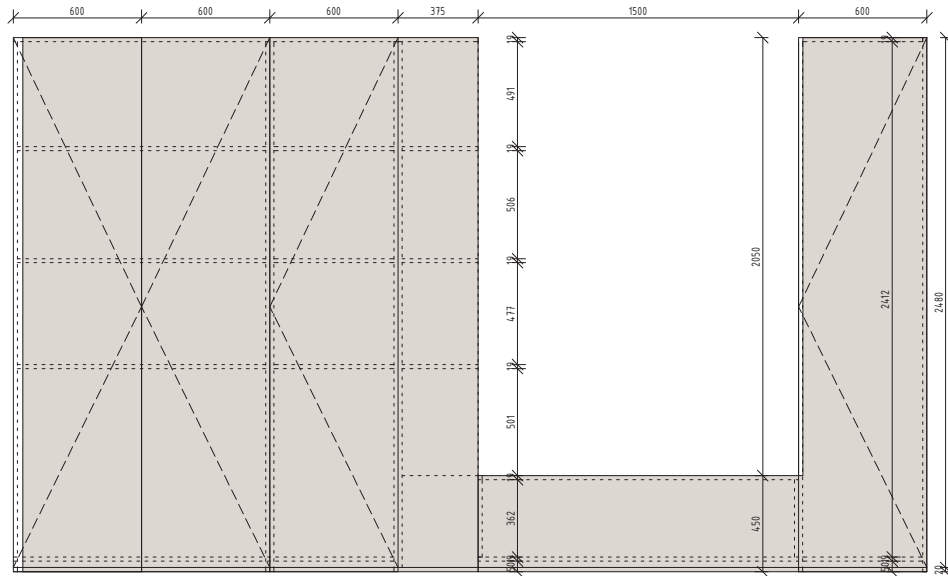
Č. ZAKÁZKY		PROJEKT		GENERÁLNÍ PROJEKTANT		INVESTOR		VYPRACOVAL		D DOKUMENTACE STAVBY		ČÁST DOKUMENTACE		DATUM		OBJEKT		INT		I05.6		PARÉ	
1804		BYDLENÍ PRO SENIORY HLUBOČEPY		ADNS architekti s.r.o.		Městská část Praha 5		Ing.arch.Veronika Štojdllová		INTERIÉR		ČÁST		15 08 23		OBJEKT		ČÁST		ČÍSLO VÝKRESU		REVIZE	
STUPEŇ INT		Na Příkopě 12, Praha 1 tel. 242 426 300, fax 242 426 399		Náměstí 14. října 4, 150 22 Praha 5		Ing. arch. Petr Dvořák, Akad. arch. Martin Němec		ODPOVĚDNÝ PROJEKTANT		DATUM REVIZE		NÁZEV VÝKRESU / DRAWING DESCRIPTION		TĚLOCVIČNA POHLED		MĚŘITKO		1 : 35					



## IV05.1 SKŘÍŇĚ VLEVO

**MATERIALOVÉ ŘEŠENÍ :** MDF DESKA PROBARVENÁ - ŠEDÁ - DLE VZORKU TL 19. mm

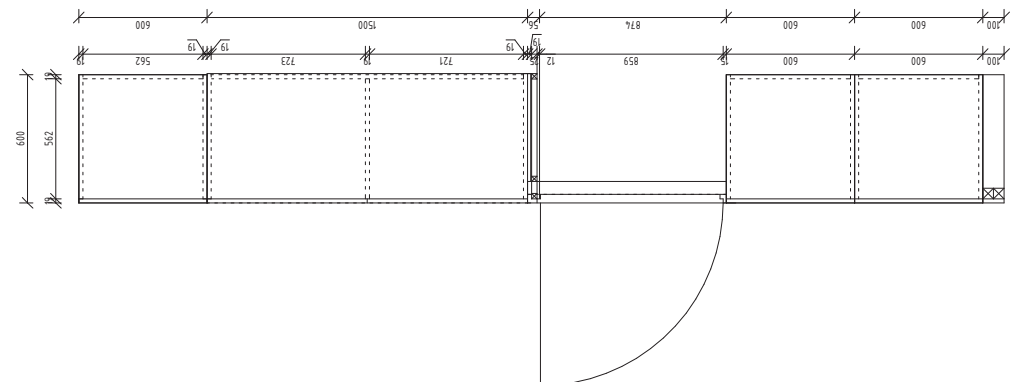
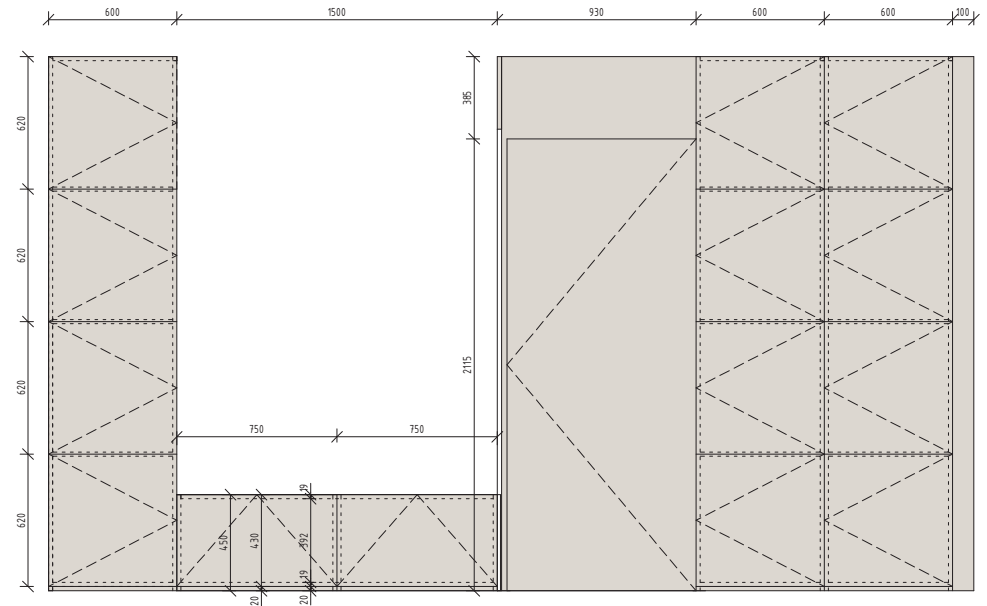
VŠECHNY ROZMĚRY JE NUTNO DOMĚŘIT NA MÍSTĚ A UPRAVIT DLE SKUTEČNOSTI



## IV05.2 SKŘÍNĚ VPRAVO

**MATERIALOVÉ ŘEŠENÍ :** MDF DESKA PROBARVENÁ - ŠEDÁ - DLE VZORKU TL 19. mm

VŠECHNY ROZMĚRY JE NUTNO DOMĚŘIT NA MÍSTĚ A UPRAVIT DLE SKUTEČNOSTI



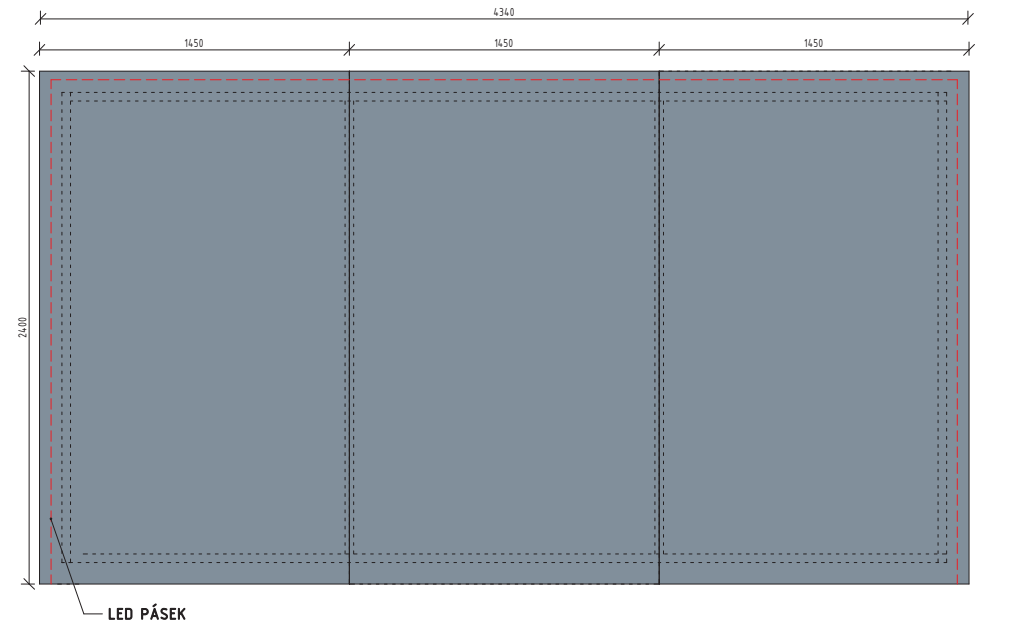
K veškerým atypickým prvkům v interiéru bude provedena dílenská dokumentace, nebude-li po dohodě nutná, budou vybrané části dodávky na vzorcích, či příkladech konečného výrobního řešení s investorem a architektem odsouhlaseny. Dílenská dokumentace bude konzultována s architektem a odsouhlasena.

C. ZAKÁZKY		PROJEKT	GENERÁLNÍ PROJEKTANT	INVESTOR	VYPRACOVAL Ing.arch.Veronika Stojdlová	D DOKUMENTACE STAVBY		ČÁST DOKUMENTACE	DATUM	INT		I05.9	PARÉ	
1804		BYDLENÍ PRO SENIORY HLUBOČEPY	ADNS architekti s.r.o. Na Příkopě 12, Praha 1 tel. 242 426 300, fax 242 426 399	Městská část Praha 5 Náměstí 14. října 4, 150 22 Praha 5		INTERIÉR		ČÁST	15 08 23	OBJEKT	ČÁST	ČÍSLO VÝKRESU	REVIZE	
STUPEŇ INT						ODPOVĚDNÝ PROJEKTANT Ing. arch. Petr Dvořák, Akad. arch. Martin Němec		DATUM REVIZE		NÁZEV VÝKRESU / DRAWING DESCRIPTION VÝROBKÝ				

IV05.3 ZRCADLOVÁ STĚNA

MATERIALOVÉ ŘEŠENÍ : NOSNÁ KONSTRUKCE JEKL 60/40, DESKY MDF 19 MM(SUROVÉ), ZCADLO

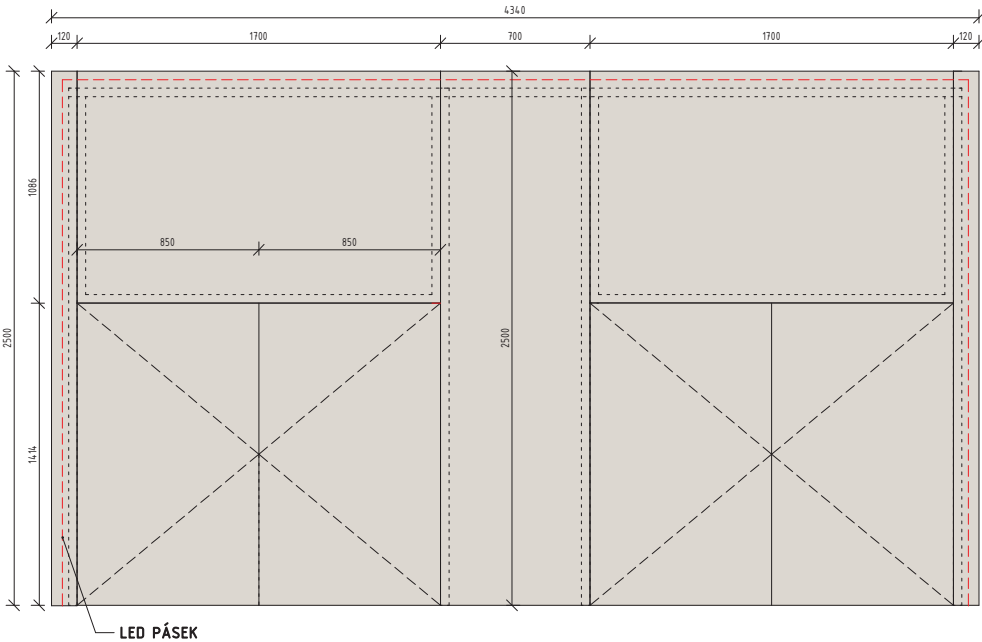
VŠECHNY ROZMĚRY JE NUTNO DOMĚŘIT NA MÍSTĚ A UPRAVIT DLE SKUTEČNOSTI



IV05.4 OBKLAD ULOŽNÉ PROSTORY

MATERIALOVÉ ŘEŠENÍ :MDF DESKA PROBARVENÁ - ŠEDÁ - DLE VZORKU TL 19. mm, NOSNÁ KONSTRUKCE JEKL 60/40 mm.

VŠECHNY ROZMĚRY JE NUTNO DOMĚŘIT NA MÍSTĚ A UPRAVIT DLE SKUTEČNOSTI



K veškerým atypickým prvkům v interiéru bude provedena dílenská dokumentace, nebude-li po dohodě nutná, budou vybrané části dodávky na vzorcích, či příkladech konečného výrobního řešení s investorem a architektem odsouhlaseny. Dílenská dokumentace bude konzultována s architektem a odsouhlasena.

Č. ZAKÁZKY		PROJEKT		GENERÁLNÍ PROJEKTANT		INVESTOR		VYPRACOVAL		souřadný systém: JTSK		Výškový systém: Bpv	
1804		BYDLENÍ PRO SENIORY HLUBOČEPY		ADNS architekti s.r.o.		Městská část Praha 5		Ing.arch.Veronika Štojdllová		D DOKUMENTACE STAVBY		ČÁST DOKUMENTACE	
STUPEŇ INT				Na Příkopě 12, Praha 1 tel. 242 426 300, fax 242 426 399		Náměstí 14. října 4, 150 22 Praha 5				INTERIÉR		INT	
										15/08/23		I05.10	
										ODPOVĚDNÝ PROJEKTANT		OBJEKT	
										Ing. arch. Petr Dvořák, Akad. arch. Martin Němec		ČÁST	
										DATUM REVIZE		ČÁST	
												ČÍSLO VÝKRESU	
												REVIZE	
												MĚŘÍTKO	
												1 : 25	